



AIXONE

# UNSERE NEUE LÖSUNG

# AIXONE

UNSERE NEUE INNOVATIVE UND ZUKUNFTSWEISENDE LÖSUNG  
FÜR DEN BILDUNGSSEKTOR

AIXCONCEPT

Oberberg  
Online  
MAKING YOUR NET WORK

[www.aixconcept.de](http://www.aixconcept.de)

Unser innovatives neues Produkt AIXONE – eine zukunftsweisende Lösung, die noch flexibler und besser an die Herausforderungen des deutschen Bildungsmarktes angepasst ist.

AIXONE vereint das Beste aus unseren bisherigen Lösungen MNSpro Cloud und MNSpro Classic.

Ob Cloud, Hybrid oder On-Prem – Sie bestimmen, was bei Ihnen läuft.

## WAS MACHT AIXONE SO BESONDERS?

---



### **Flexibel & modular**

Cloud, Hybrid oder On-Prem – AixOne passt sich technisch und datenschutzkonform Ihren Rahmenbedingungen an.



### **Für jede Schulform & Größe**

Von Grundschule bis Berufskolleg, von Einzelschule bis Schulträger – AixOne skaliert mit.



### **Individuell & bedarfsorientiert**

Funktionen gezielt wählbar – von Klassenbuch bis Geräteverwaltung, jederzeit erweiterbar.



### **Geräte- & systemunabhängig**

Funktioniert auf allen gängigen Endgeräten und integriert sich nahtlos in bestehende IT-Strukturen.



### **Transparent & unterstützend**

Klare Preisstruktur, individuelle Benutzerrechte und praxisnahe Supportmodelle für zuverlässigen Betrieb.

## Maximale Flexibilität für Ihre Schul-IT – mit AixOne bekommen Sie das Beste aus zwei Welten

### Was ist AixOne?

Unsere neue, zukunftsweisende Lösung AixOne ist noch flexibler und besser an die Herausforderungen des deutschen Bildungsmarktes angepasst und vereint das Beste aus unseren bisherigen Lösungen MNSpro Cloud und MNSpro Classic. Ob Cloud, Hybrid oder On-Prem – Sie bestimmen, was bei Ihnen läuft.

### Ihr Mehrwert auf einen Blick:

- ✓ **Modulare Bereitstellung:** Wählen Sie zwischen Cloud-, Hybrid- oder On-Premises-Lösungen, je nach technischen Voraussetzungen und Datenschutzanforderungen.
- ✓ **Unterstützt alle Schulformen:** Egal, ob Grundschule, weiterführende Schule oder berufsbildende Einrichtung – AixOne passt sich den spezifischen Anforderungen jeder Schulform nahtlos an.
- ✓ **Bedarfsorientierte Nutzung:** Das System kann jederzeit flexibel erweitert werden – von digitaler Klassenbuchführung bis hin zu mobilen Geräteverwaltungslösungen.
- ✓ **Einfache Skalierbarkeit:** Perfekt für kleine Schulen, große Bildungseinrichtungen oder Schulträger mit mehreren Standorten – AixOne wächst mit den Anforderungen.
- ✓ **Geräteunabhängig:** Auf allen gängigen Endgeräten verfügbar – ob Desktop-PCs, Laptops oder Smartphones.
- ✓ **Anpassung an bestehende Systeme:** AixOne lässt sich problemlos in bestehende IT-Strukturen integrieren und ermöglicht einen reibungslosen Übergang, ohne gewohnte Abläufe zu unterbrechen.
- ✓ **Individuelle Benutzerrechte:** Flexible Konfiguration von Zugriffsrechten für Lehrer, Schüler und Verwaltungsmitarbeiter, um die Anforderungen jeder Schule passgenau umzusetzen.



AIXONE



**Vereinbaren Sie jetzt gerne unverbindlich einen Beratungstermin!**

## AixOne und Microsoft: Starke Partner für den digitalen Schulalltag

Als Microsoft Solutions Partner ergänzen wir Microsoft 365 mit AixOne um speziell auf Schulen zugeschnittene Funktionen. So verbinden wir die bewährte Microsoft-Technologie mit unserem Bildungs-Know-how – für einen sicheren, effizienten und modernen Schulbetrieb.

### Ihre Vorteile auf einen Blick

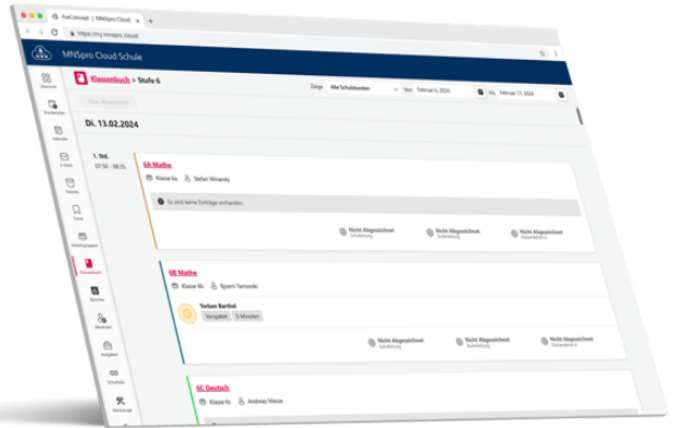
- ✔ **Benutzer- und Passwortverwaltung auch für Lehrkräfte**  
 Passwortzurücksetzung, Gruppenmitgliedschaften und mehr, ohne einen Administrator zu brauchen.
- ✔ **Eigenständige Software-Zuweisung** ohne Umwege über die IT-Abteilung.
- ✔ **Bildschirmkontrolle in Echtzeit**  
 Bildschirme einsehen oder sperren, Schüler abmelden oder den Internetzugang gezielt deaktivieren – ideal auch für Klausuren.
- ✔ **Gesicherte Prüfungsumgebung** in einem abgeschlossenen Modus, ohne Internet, ohne Dateizugriff.  
 Lehrkräfte teilen Prüfungen digital aus und gewährleisten so eine faire, störungsfreie Prüfungsumgebung.
- ✔ **Integrierte Elternkommunikation**  
 Dateien und Elternbriefe teilen, Rückläufer und Abwesenheiten digital organisieren, Termine und Ankündigungen veröffentlichen und direkt mit Eltern kommunizieren.
- ✔ **Consent Portal**  
 AixOne erfüllt die Informations- und Einwilligungspflichten nach DSGVO unkompliziert und digital: Eltern erhalten automatisch einen Link per E-Mail, erst nach der Zustimmung wird das Schülerkonto in Microsoft 365 erstellt und das Startpasswort an die Eltern gesendet.
- ✔ **Automatisierte Erstellung von Teams** über den Import aus der Schulverwaltungssoftware.
- ✔ **Direkter Support:** Unterstützung bei Problemen direkt von unserem Support-Team.
- ✔ **Integration von Klassenbuch und Stundenplan:** Zugriff auf Klassenbuch und Stundenplan mit nur einem Login.
- ✔ **Optimierte Datenspeicherung:** Strukturierte und vorgefertigte Datenspeicherung.
- ✔ **Integriertes Mobile Device Management (MDM):** Vereinfachte Verwaltung und Sicherheit der Geräte für iOS, Windows, MacOS und Android.
- ✔ **Zusätzliche exklusive Funktionen wie Schullinks, Ankündigungen und Bildungslogin**



## UNSERE ADD-ONS

### Digitales Klassenbuch

- ✓ Absenzen jederzeit für alle Verantwortlichen erfass- und einsehbar
- ✓ Einfache Unterrichtsdokumentation
- ✓ Optimale Vorbereitung für Elterngespräche:  
Alle Informationen zu den Schülern an einem Ort
- ✓ Klassendienste verwalten
- ✓ Sitzplan einsehen



### Back-up Lösungen

- ✓ Zentralisierte Datenspeicherung
- ✓ Einfache Datensicherung mittels NAS
- ✓ Datensicherheit und Redundanz
- ✓ Monitoring

## UNSERE ADD-ONS

---

### Die Eltern-App

- ✓ Onboarding von Eltern
- ✓ Stundenplan des Kindes/Kinder einsehbar
- ✓ Abwesenheiten einsehen und einreichen
- ✓ Notfallkontakte
- ✓ Teilen von Dateien durch die Schule
- ✓ Kalender/Schulweite Termine
- ✓ Schwarzes Brett/Ankündigungen



### Mobile Device Management (MDM)

- ✓ Verwaltung aller Endgeräte – netzunabhängig, ortsunabhängig, zeitunabhängig
- ✓ Cloudbasiertes Gerätemanagement für alle Mobil- und Festgeräte, basierend auf Microsoft Intune
- ✓ parallele Verwaltung von Microsoft Windows Geräten, Apple iOS & iPadOS sowie Android Geräten
- ✓ Teilen von Dateien durch die Schule Kalender/Schulweite Termine
- ✓ Ausführen von Remoteaktionen und -befehlen von überall aus
- ✓ Gruppenbasierte Konfiguration zur einfachen und dynamischen Strukturierung der Schulumgebung
- ✓ Individuell angepasste Profile für Lehrerendgeräte, (geteilte) Schülergeräte

### Schulverwaltung

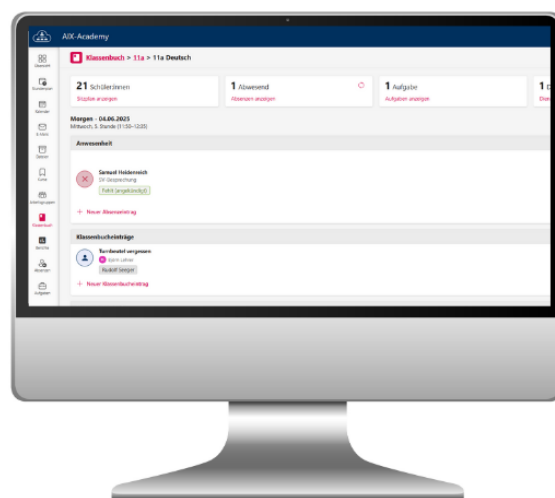
- ✓ Sicheres Rechtemanagement
- ✓ Steuerung der Schul-Organisation
- ✓ Leichte Administration durch Single Sign On
- ✓ Fernzugriff auf Austauschlaufwerke der Schule
- ✓ Gängige Schul-CRM (Schild, LUSD, ASV...) können in die Oberfläche integriert werden

## Das Digitale Klassenbuch – mehr Effizienz im Unterricht

Mit dem Einsatz des Digitalen Klassenbuches in Ihrer Schule sparen Sie nicht nur die Kosten und Ressourcen analoger Klassenbücher, sondern auch Zeit. Automatische Auswertungen, beispielsweise der Fehlzeiten, erleichtern den Schulalltag und die schulinterne Kommunikation.

### Ihre Vorteile auf einen Blick

- Zeit- und Kostenersparnis**  
 Ressourcen und Kosten für die jährliche Neuanschaffung analoger Klassenbücher entfallen.
- Absenzen jederzeit für alle Verantwortlichen erfass- und einsehbar**  
 Lehrkräfte und das Sekretariat dokumentieren Fehlzeiten zentral, übersichtlich und ohne Papierchaos.
- Einfache Unterrichtsdokumentation**  
 Jederzeit abrufbar, ohne langes Suchen.
- Alle Schülerinformationen auf einen Blick**  
 Fehlzeiten, Förderbedarf und Gesprächsvermerke der Schüler an einem zentralen Ort – ideal für Elterngespräche oder Konferenzen.
- Klassendienste verwalten und Sitzpläne einsehen**  
 Lehrkräfte können direkt im System Sitzordnungen und Dienste definieren – einfach, aktuell und nachvollziehbar.
- Stundenplan-Integration**  
 Der eigene Lehrer-Stundenplan ist mit den jeweiligen Klassenbüchern verbunden. Ein Klick auf das Fach öffnet das dazugehörige Klassenbuch. Ohne zusätzliche Installation oder Login.
- Integration in die Eltern-App**  
 Stundenpläne und Aufgaben der Schüler sind in der App für Eltern einsehbar. In der App eingereichte Absenzen werden im Klassenbuch dokumentiert.

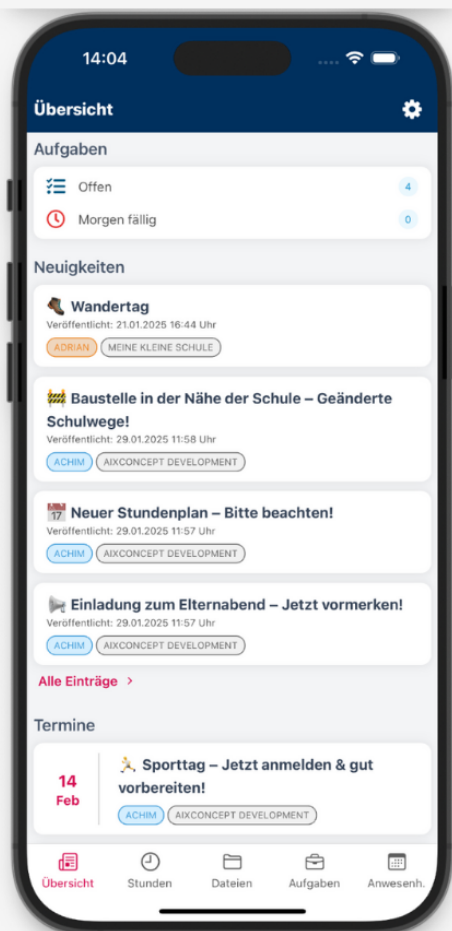


**Vereinbaren Sie jetzt gerne unverbindlich einen Beratungstermin!**

## Bringen Sie die Elternkommunikation auf das nächste Level – mit der Eltern-App von AixConcept!

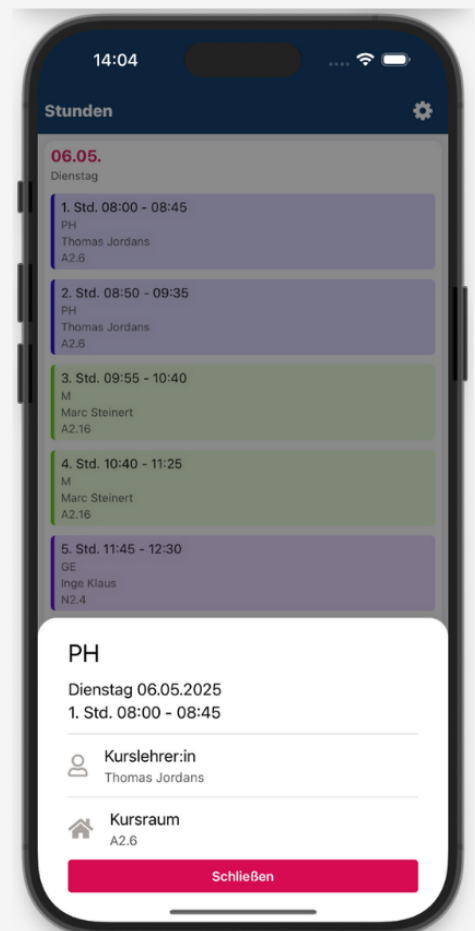
### Was ist die Eltern-App?

Die Eltern-App ermöglicht Ihnen eine **sichere, datenschutzkonforme und einfache Kommunikation** mit Erziehungsberechtigten – digital, zuverlässig und effizient. Auch Eltern profitieren: Sie bleiben stets informiert und können schnell und unkompliziert reagieren.



### Alle Funktionen auf einen Blick:

- ✓ Onboarding von Eltern
- ✓ Stundenplan einsehbar
- ✓ Abwesenheiten einsehen
- ✓ Abwesenheiten ankündigen
- ✓ Teilen von Dateien durch die Schule
- ✓ Kalender/Schulweite Termine
- ✓ Schwarzes Brett/Ankündigungen
- ✓ Web-Portal für Eltern
- ✓ MNSpro Administrations-Modul
- ✓ Elternbrief
- ✓ Rückläufer digital organisieren
- ✓ Eltern-Lehrer-Chat
- ✓ Notfallkontakte



**Vereinbaren Sie jetzt gerne unverbindlich einen Beratungstermin!**

## Digitale Bildung im Justizvollzug – AixOne macht es einfach

Mit AixOne bieten wir eine speziell für sensible Einsatzbereiche entwickelte IT-Lösung, die digitale Bildung in Justizvollzugsanstalten sicher, effizient und praxisnah ermöglicht.

### Unsere IT-Lösung für JVAs

#### Sicherer Einsatz

- ✔ Betrieb in vollständig abgeschotteten Netzwerken
- ✔ Kein Internetzugang für Insassen
- ✔ Fein abgestuftes Rechte- und Rollenmanagement
- ✔ Hohe Datenschutz- und Sicherheitsstandards

#### Einfache Administration

- ✔ Zentrale Verwaltung aller Geräte, Nutzer und Lerninhalte
- ✔ Schnelle Einrichtung von Gruppen und Kursen
- ✔ Wartungsarm und stabil im Dauerbetrieb
- ✔ Ideal für begrenzte personelle IT-Kapazitäten

#### Mehr Qualität im Unterricht

- ✔ Digitale Lernplattform für Schul- und Berufsbildung
- ✔ Strukturierter Unterricht im Kursverbund
- ✔ Fokus auf Lernen – ohne Ablenkung

#### Nachhaltiger Mehrwert

- ✔ Förderung von Bildung und Resozialisierung
- ✔ Vermittlung digitaler Kompetenzen
- ✔ Zukunftssichere, skalierbare Lösung
- ✔ Bewährt im realen JVA-Betrieb

“ Die größte Herausforderung war die sichere Umsetzung ohne Internetzugang. AixOne erfüllt diese Anforderungen kompromisslos und lässt sich dabei erstaunlich einfach administrieren. ”

Leiter einer JVA in Sachsen



**Vereinbaren Sie jetzt gerne unverbindlich einen Beratungstermin!**

## Flexibler IT-Support nach Maß – Entdecken Sie unser neues Modell!

Sichern Sie sich mit unseren Support-Paketen Ihren Preisvorteil im Vergleich zu einzelnen Support-Anfragen.

### Drei maßgeschneiderte Pakete für Sie

**Paket L:** 24 Stunden Support  
für Berufkollegs geeignet

**-37%\***

**Paket M:** 16 Stunden Support  
für weiterführende Schulen geeignet

**-31%\***

**Paket S:** 8 Stunden Support  
für Grundschulen geeignet

**-24%\***

\*Preisvorteil gegenüber einer einzeln gebuchten Support-Stunde.

Eine detaillierte Übersicht der Leistungen finden Sie auf der zweiten Seite.

### Ihre Vorteile auf einen Blick



#### **Klare Zuständigkeiten und schnelle Reaktionszeiten**

Durch klare Zuständigkeiten und schnelle Reaktionszeiten erhalten Sie nicht nur zeitnahe Rückmeldungen, sondern können auch jederzeit den aktuellen Ticketstatus nachvollziehen – für maximale Transparenz und Zufriedenheit.



**Self-Service und Wissensdatenbank:** Schritt-für Schritt-Anleitungen, FAQ-Bereiche und Tutorials/Videos für die eigenständige Problemlösung - ganz ohne Wartezeit!



**Kontaktaufnahme** über E-Mail, Telefon oder Ticket-System.



**Bessere Skalierbarkeit und Anpassbarkeit:** Anpassbar je nach Schulgröße, IT-Ausstattung oder individuellen Vereinbarungen. Eigene Kontingente je Schule oder zentral über die Träger möglich.



#### **Transparenz durch Reporting:**

Sie behalten stets den Überblick: Über Aufwand, verbleibendes Kontingent und den Fortschritt Ihrer Supportanfragen – transparent und verlässlich.



**Zeitersparnis:** Keine Einzelanfragen und -aufträge mit einzeln zu prüfenden Rechnungen.

**Vereinbaren Sie jetzt gerne unverbindlich einen Beratungstermin!**

## Mögliche Leistungen für Ihr Stundenkontingent

Nutzen Sie Ihre Stunden für folgende Services:

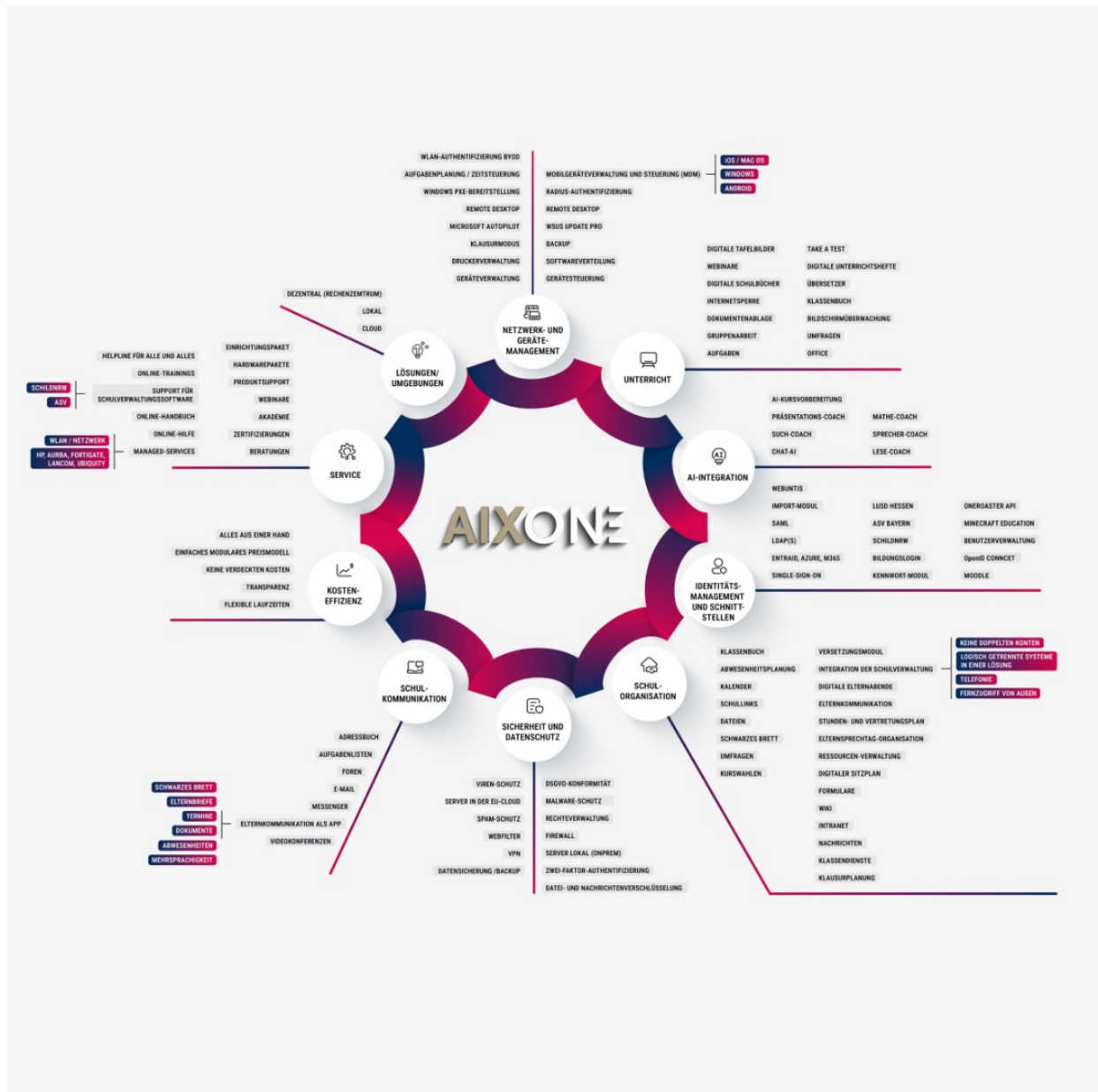
- Support-Anfragen jeglicher Art
- Erstellung von Systemabbildern neuer Clients
- Druckerinstallation (Remote)
- Bereitstellung von MSI-Paketen für nicht AixConcept-Software
- Regelmäßige Gespräche mit Systembetreuern (Jour fix)
- Jährliche Remote-Wartung
- Überprüfung Server-Host
- Einwahl, VM-Settings, Treiber und Firmware, iDRAC
- Überprüfung der VMs
  - Einwahl, Server-Settings
- AixConcept Update-Package
  - Updates aller Komponenten, die nicht via MNSpro- oder Windowsupdates zur Verfügung stehen
- Überprüfung und Update der Firewall
  - Major Upgrades
- Funktionstest
  - Anmeldung auf zufälligen Domänengeräten (bis zu 5)
- Remote-Überprüfung von WLAN-Komponenten
- Consulting und Strategieggespräch
  - z.B. Beschaffung neuer Hardware wie APs, Clients, Server oder Backupsysteme
- Erweiterte Unterstützung für Microsoft 365
- Unterstützung im Bereich Netzwerkinfrastruktur
- Erweiterte Unterstützung für Serverdienste
- Installation und Updates von Schulverwaltungsprogrammen

Ausgeschlossene Themengebiete:

- 3rd Party Software
- Installation und Konfiguration neuer Geräte (z.B. Netzwerkkomponenten)
- Durch ungeschultes Personal installierte Geräte
- Probleme durch den Internetprovider

**Vereinbaren Sie jetzt gerne unverbindlich einen Beratungstermin!**

# ALLE FUNKTIONEN AUF EINEN BLICK



## Sicher weiterarbeiten: Extended Security Updates (ESU) für Windows 10

### Was sind ESU-Lizenzen?

ESU (Extended Security Updates) ist ein Microsoft-Programm, das nach dem offiziellen Support-Ende von Windows 10 (14. Oktober 2025) weiterhin kritische und wichtige **Sicherheitsupdates** bereitstellt.

- Keine neuen Funktionen, keine allgemeinen Fehlerkorrekturen, kein technischer Support.
- Zielgruppe: Unternehmen, Bildungseinrichtungen und Organisationen, die mehr Zeit für die Migration auf Windows 11 benötigen oder Legacy-Anwendungen weiter betreiben müssen.

### Welche Voraussetzungen müssen gegeben sein?

- Windows 10 muss in der **Version 22H2** installiert sein und alle Updates bis Oktober 2025 enthalten.
- Aktivierung erfolgt über einen MAK-Schlüssel (Multiple Activation Key) oder über Cloud-/Azure-Szenarien.

#### Leistungsumfang

- ✓ Sicherheitsupdates für Windows 10 nach Supportende
- ✓ Keine Funktionsupdates, keine neuen Features

#### Technische Schritte

1. Installation des ESU-Lizenzierungs-vorbereitungspakets
2. Aktivierung des ESU-Schlüssels (MAK)

### Warum ESU-Lizenzen?

- **Sicherheit:** Schutz vor kritischen Schwachstellen
- **Compliance:** Erfüllung gesetzlicher Sicherheitsstandards
- **Flexibilität:** Zeit für Migration auf Windows 11 oder andere Plattformen

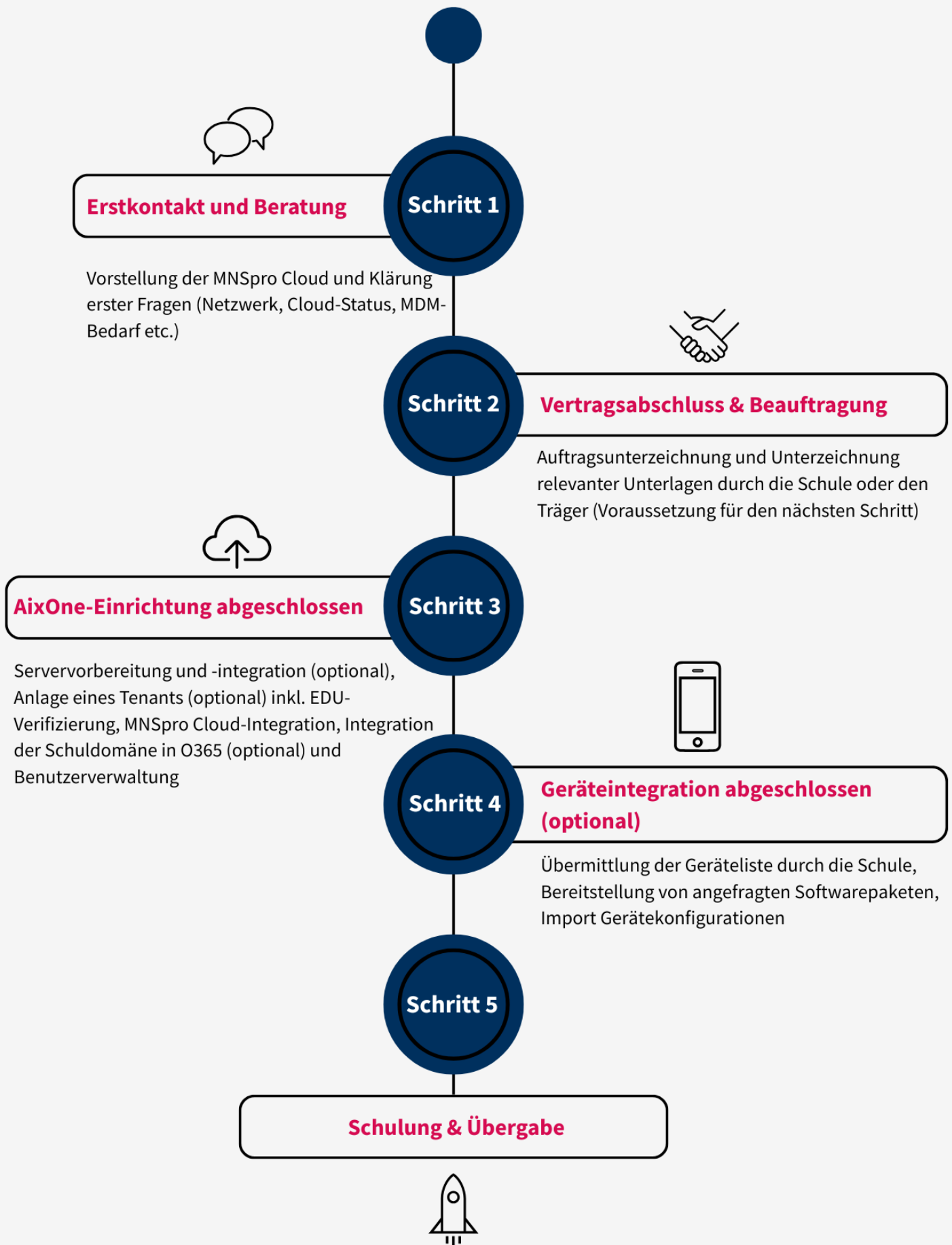
#### Kostenmodell für Bildungseinrichtungen

1. Jahr (2025–2026): 1 € pro Gerät
2. Jahr (2026–2027): 2 € pro Gerät
3. Jahr (2027–2028): 4 € pro Gerät

**ESU ist eine Übergangslösung, keine Dauerstrategie.**

**Wir empfehlen, parallel einen Migrationsplan zu Windows 11 zu erstellen.**

**Ihr Weg zu AixOne-  
in wenigen Tagen sind Sie bereit!**



Mehr Informationen unter  
[www.aixconcept.de/aixone](http://www.aixconcept.de/aixone)

Ihr Partner vor Ort  
Oberberg-Online  
Informaionssysteme GmbH  
Mike Lange  
E-Mail: [lange@oberberg.net](mailto:lange@oberberg.net)  
Telefon: 02261-915500

© 2025 AixConcept GmbH | Version 2.0